



清大剑桥
医疗商学院

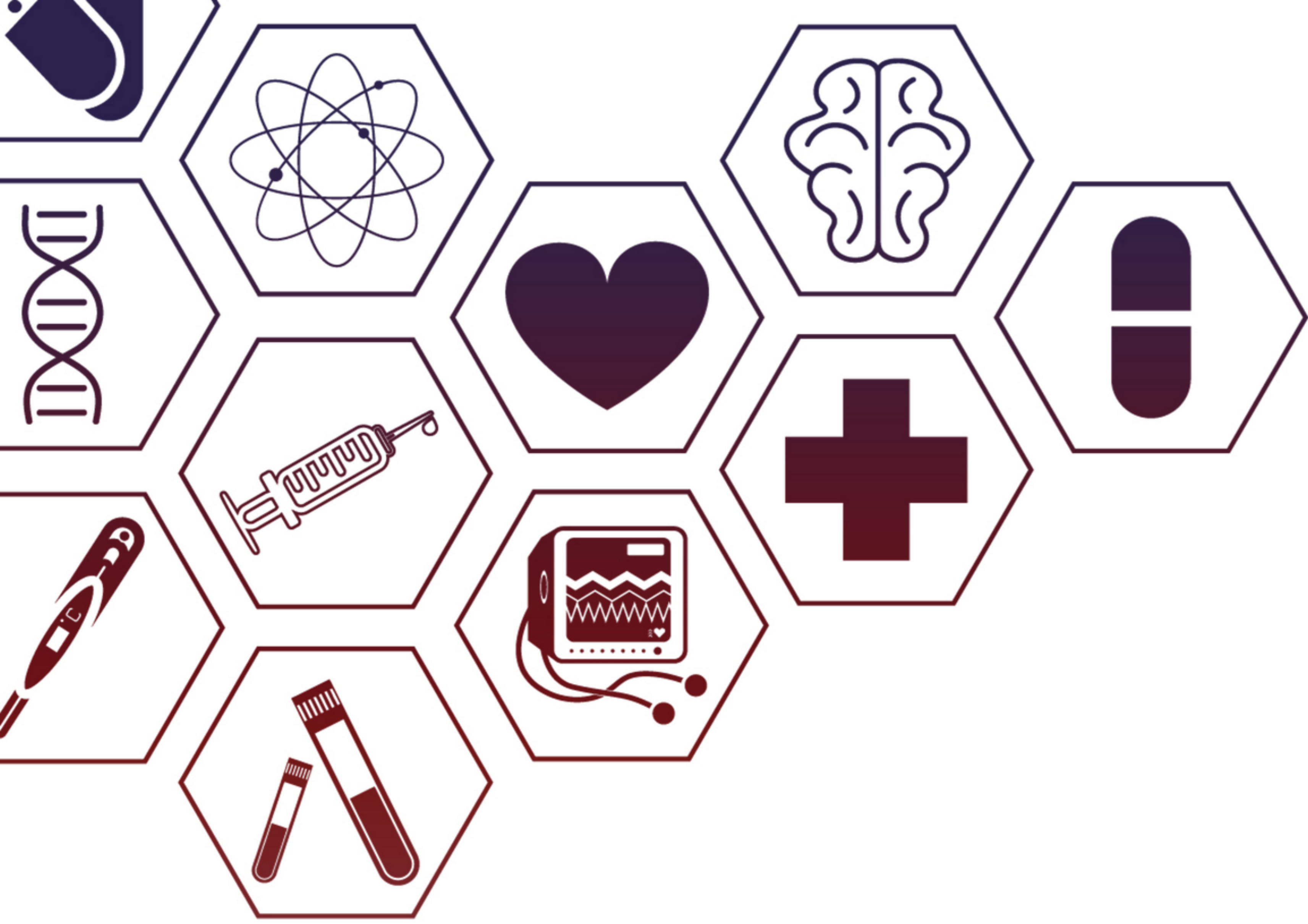
TSINGHUA CAMBRIDGE MEDICAL BUSINESS SCHOOL



清大剑桥-后EMBA

中国医界**领袖**项目

重塑大健康产业价值格局



未来十年 ——

是属于大健康产业的**黄金十年**

阿里、腾讯、华为、小米、联想、万达……

产业链接、跨界合作、深度布局，他们未曾缺席

未来已来

如何把握大健康产业风口，塑造企业**生态格局**？

如何在大健康产业生态链中**深度交融**？

这是医界领袖们需要面对的机遇与挑战

也是大健康行业发展的大势所趋

汇聚最具影响力的**医界领袖**

构建最有价值的**产业生态圈**

课程设置

Curriculum

项目以“格局·视野”“金融·创新”“商道·责任”为课程设计主线，安排了八大核心研修模块和两个海外访学模块，同时涵盖四次跨界商业实战课和五十六场医界领袖专属定制活动，助力其重塑大健康产业价值格局。



核心研修模块

授业解惑

格局·视野

全球变革模块 趋势创新与健康产业革命

- 全球医疗大健康产业趋势与变革
- 国际化时代的中国模式
- 产业革命下的商业文明演变
- 全球商业环境与企业治理

健康中国模块 产业机遇与挑战

- 健康中国2030与国家医疗体制改革
- “一带一路”下的医疗大健康产业破局
- 中国社会老龄化和养老产业蓝图
- 中美贸易战背后的商业逻辑

产业整合模块 生态圈与信息价值

- 全球商业机遇与价值创造
- 产业资源的聚集与升级
- 跨界思维与商业融合
- 精准信息的价值挖掘

金融·创新

金融资本模块 金融经济与资本运营

- 全球金融发展历史与趋势
- 中国宏观经济发展核心解读
- 蓝海金融与产融结合
- 变局中的财富管理与资源配置

创新引领模块 技术与模式创新

- 产业互联网时代的企业战略
- 区块链未来趋势与技术革新
- AI医疗现状与发展趋势
- 大数据应用与医疗行业变革

商道·责任

管理之道模块 管理智慧与商业思维

- 企业家精神
- 商业逻辑思维
- 国学管理智慧
- 顶层战略决策

文化传承模块 融合与内涵

- 从医疗视角看中西文化
- 企业重塑与突围
- 中国传统文化内涵
- 家族企业传承与基业长青

共赢未来模块 超越自我与领导艺术

- 医疗商业伦理和企业家精神
- 高效团队建设
- 中国式合伙人
- 战略领导力

4

跨界商业实战课

资源协同

携手华为、阿里、腾讯、联想这些正在加速布局大健康产业的跨界领军企业，解析企业战略版图的视野和逻辑，互动互联，合作共赢。



阿里：帝国成就启示 | 文化与共赢



腾讯：崛起之梦想 | 创新与未来



联想：复兴之路 | 智慧与变革



华为：成功之道 | 国际视野与企业责任

2

海外访学模块

明道全球

必修：美国医疗科技深度访学 - 地点：哈佛大学

- 哈佛养老院 Hebrew Senior Life
- 哈佛创新实验室 Harvard I-Lab
- 麻省医疗器械和生物技术领先孵化器 M2D2
- 顶级医疗领域企业家及投资人组织 The New England Healthcare Executive Network

选修：英国科技金融深度访学 - 地点：剑桥大学

1

专属定制活动

产业共生

每次授课为每位医界领袖定制一场专属商战活动，精准聚合产业链资源，构建专属产业生态圈。

“医界BOSS堂” —— 商道即人道



项目师资(部分) ⁺

Mentors

学者型部委官员



陈 竺

第十三届全国人民代表大会常务委员会副委员长、农工党中央主席，中国红十字会会长、原卫生部部长



雷海潮

北京市卫生计生委党委书记、主任，北京市医院管理局党委书记，北京市卫生健康委员会主任



王陇德

中国工程院院士、中国预防医学会会长，原卫生部副部长



叶小文

第十三届全国政协委员、文史和学习委员会副主任

国际顶级教授



Robert Huckman

哈佛商学院工商管理 Albert J. Weatherhead III 荣誉教授，哈佛商学院医疗健康教职工主席



Barry Bloom

全球健康领域的先驱，前哈佛公共卫生学院院长、世卫组织卫生研究咨询委员会成员



Donald E. Ingber, MD PhD

生物启发工程学的先驱，哈佛大学 WYSS 仿生科技研究所创始主任，哈佛医学院教授，拥有 150 个专利和 5 家公司



Leonard Marcus

哈佛大学公共卫生学院医疗谈判和冲突解决项目创始主任，国家防范领导计划联合创始主任

知名专家学者



董 晨

免疫学专家，清华大学医学院教授、院长



刘玉村

北京大学党委副书记、医学部党委书记，加拿大皇家内科及外科医师学院荣誉院士，曾任北京大学第一医院院长



饶子和

分子生物物理与结构生物学家，中国科学院院士、第三世界科学院院士，清华大学医学院教授，中国科学院生物物理研究所研究员



施一公

结构生物学家，清华大学教授，中国科学院院士，中国科学技术协会第九届全国委员会副主席，西湖大学校长，曾任清华大学副校长



乔杰

北京大学第三医院院长，中国工程院院士，北大清华生命科学联合中心研究员



王辰

呼吸病学与危重症医学专家，中国工程院副院长、院士，中日医院院长，第十三届全国政协常务委员，尘肺病诊疗专家委员会主任委员



张伯礼

中医内科学教授，中国工程院院士，第十三届全国人民代表大会代表，曾任中国中医科学院院长



尹卓

著名军事专家，海军信息化专家委员会主任，中国人民解放军海军装备论证研究中心综合论证研究所高级研究员，少将，央视军情连连看等节目嘉宾主持

金融经济学家



巴曙松

中国银行业协会首席经济学家，香港交易所董事总经理、首席中国经济学家，北京大学汇丰金融研究院执行院长，北京大学汇丰商学院金融学教授



钱颖一

第十三届全国政协经济委员会委员、全国工商联副主席，国务院参事，西湖大学校董会主席，清华大学经济管理学院原院长



魏杰

著名经济学家，清华大学经济管理学院教授，企业战略与政策系主任，中国国有资产管理学会常务副会长，清华大学中国经济研究中心常务副主任



朱民

经济学家，国际货币基金组织（IMF）副总裁，曾担任中国人民银行副行长

杰出企业家



柳传志

联想控股股份有限公司董事长，联想集团创始人



李开复

创新工场董事长兼首席执行官



沈南鹏

红杉资本全球执行合伙人、红杉资本中国基金创始及执行合伙人，携程旅行网、如家连锁酒店创始人



俞敏洪

新东方教育集团董事长
洪泰基金联合创始人

项目简介⁺

Overview

“清大剑桥-后EMBA中国医界领袖项目”汇聚全球知名教授、国内外跨界导师，共享思想与智慧的碰撞，构建产业生态圈，共享医疗大健康产业巨大市场；同时汇聚关注大健康产业，肩负企业责任和国家使命的医界领袖，更好地引领中国医疗健康产业快速、健康、持续发展。



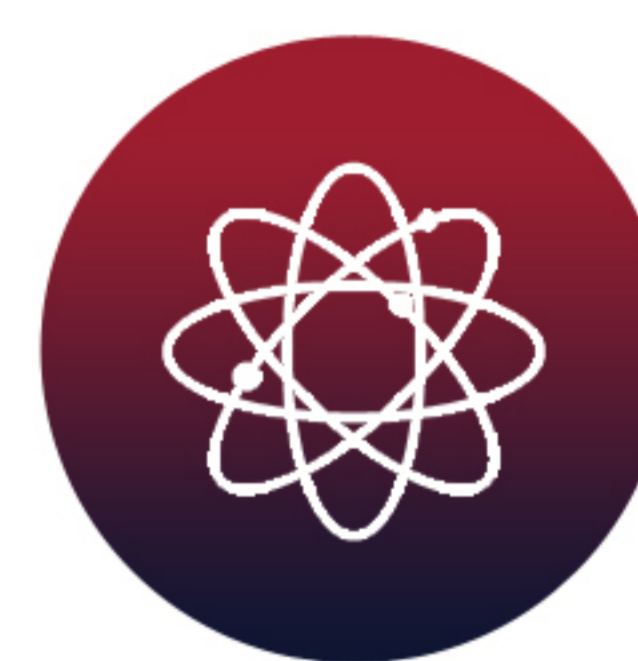
跨界导师亲授
重塑价值格局



携手世界名校
汇聚全球视野



多元课堂实战
激发跨界融合



终身学习陪伴
构建产业生态

入学要求⁺

Admission requirements

招生对象：



医疗大健康产业或有志于进军该领域的
领袖级企业家、顶级投资人



学制：两年

每月3天，集中周末上课，国际课程另行安排。



郑燕康

后EMBA中国医界领袖项目总顾问
清华大学原副校长

顾问寄语

只有全面整合大健康产业资源，优化产业链条，建立生态圈体系，才能抓住大健康产业深度融合的契机。



2019年5月10日，后EMBA中国医界领袖项目在北京隆重发布。

清大剑桥医疗商学院

清大剑桥成立于2011年，专注于医疗大健康产业，以高端培训为服务入口，为行业提供咨询、资本等综合服务，致力于成为国内乃至国际具有影响力的医疗大健康产业综合服务平台。

清大剑桥旗下“清大剑桥医疗商学院”以“专注医疗、成就卓越”为宗旨，是中国首家高端医疗商学平台。八年来，已构建完整系统的教学和学员服务体系，形成独具专业特色、成熟精准的品牌项目，获得行业和市场的高度认可。



联系人：李老师

联系方式：18911736083